

# わかば園

- ◇ 特別養護老人ホーム わかば園
- ◇ 飯田川ショートステイセンター わかば園
- ◇ 飯田川デイサービスセンター わかば園
- ◇ 飯田川居宅介護支援センター わかば園
- ◇ 飯田川在宅介護支援センター

No.71

発行日 令和4年12月1日



— 久しぶりの外出 —



『明るく、優しく、親切、丁寧に』

社会福祉法人 ふたあら福祉会

〒 018-1502 潟上市飯田川下虻川字上谷地168-1  
TEL 018-877-7077 FAX 018-877-7036  
E-mail: wakabaen@muse.ocn.ne.jp  
URL: <http://www.wakabaen.or.jp/>



# 従来棟

令和四年十月十二日(水)に『だまご会』を行っております。作る前に職員によるギター演奏で歌を楽しみました。



「秋の夕日に～  
てる山もみじ～♪」



新米をすり鉢でつぶしている様子。皆様一生懸命にすりこぎ棒で潰されております。



よいしょ! \*  
よいしょ!

まるめど～



だまごを丸めている様子。『おいしくなあれ～』と願いを込めて丸められておりました。

おいしく  
作っているよ～



んめよ～!!

出来上がり!!



出来立てのだまご鍋を皆さんでおいしくいただきました。おかわりをされた方もいて、大変満足された様子でした。



# 敬老会



# 敬老会



九月十四日に敬老会を開催しました。ユニット棟では六名の方が記念品を受け取られていました。式典では職員によるアトラクションがあり心に残る一日となりました。

## ユニット棟



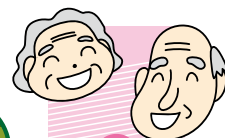
## 春を楽しむ会

5月18日、春を楽しむ会を行いました。ユニット棟では中庭の花壇に花を植えました。花の説明や育てるときの知恵など会話もたくさん盛り上がりました。





今年度も、ドライブを実施しています。今年度は、寒風山・セリオンへ行きました。  
晴天が続き、景色も良く、皆さん大変喜ばれていました。「何十年ぶりに来たべ」「いいもの見れた」等と喜びの声が聞かれました。



# 今日も明日もデイ日和



様には、施設長より記念品の贈呈が行われました。



今年も、九月十四日に敬老のお祝いを行いました。昼食時にお祝い膳が用意され、皆さん美味しいと喜ばれていました。  
午後からは、職員によるギター演奏が行われ、演奏に合わせてみんなで歌いました。



十月十二日にだまこ会を行いました。デイルームで材料を煮込んでだまこ鍋を作り、できたてを皆で食べました。皆さん「おいしい」「いいダシ出てる」と食べられています。2〜3杯おかわりする方もおり、新米で作っただまこは美味しいと好評でした。



## 今後の行事予定

- 12月 クリスマス忘年会
  - 1月 新春の集い
  - 2月 ゲーム大会
  - 4月 観桜ドライブ
- ※行事について、新型コロナウイルスの感染状況により、行事の変更及び、実施できない可能性があります。



今年園で初めての取り組みとして、オンラインレクリエーションを行いました。  
動物園のライブ映像を見ながらクイズに参加されたり、いつもとは違う体操を行ったりと、皆さん楽しまれている様子でした。





こんにちは……

### 在宅介護支援センターです。

介護の悩みや問題・介護保険に関することなど  
相談する窓口です。お気軽にご利用ください。  
TEL 018・877・7078 (有線) 112

飯田川在宅介護支援センターは  
高齢福祉について各種相談に応じ  
る専門機関です。高齢になっても  
住み慣れた自宅や地域で暮らせる  
ように、また、ご家族や介護する  
方がゆとりをもって介護できるよ  
う福祉の専門職員がご相談をお受  
けし、保健・医療・福祉等の各種  
制度を総合的に支援していきます。

また、併設事業所の飯田川居宅  
介護支援センターわかば園が介護  
保険サービス利用における各種相  
談・各種手続きへの支援・申請代  
行及び各種サービス事業所と連  
携・調整を行い皆様の相談へ支援  
していきます。

#### 支援センターの主な業務内容

- ◇在宅福祉に関する各種相談への対応
- ◇保健福祉サービス及び介護保険サービスの情報提供・啓発
- ◇保健福祉サービスの申請代行
- ◇福祉用具の展示・紹介、選定及

- ◇使用方法に関する相談等
- ◇高齢者実態把握調査
- ◇介護予防プランの作成
- ◇家族介護教室
- ◇居宅介護支援事業



各種相談・支援については費用負担はありません。個人情報等の秘密は厳守します。安心していつでもご相談に来てください。

## 令和3年度

# 決算状況報告

### 資金収支計算書

(単位：円)

		金額
収 入	事業活動による収入	502,833,237
	施設整備等による収入	0
	その他の活動による収入	6,685,111
<b>収 入 合 計</b>		<b>509,518,348</b>
支 出	事業活動による支出	442,394,169
	施設整備等による支出	14,241,788
	その他の活動による支出	8,432,496
<b>支 出 合 計</b>		<b>465,068,453</b>
当期資金収支差額合計		44,449,895
前期末支払資金残高		202,826,798
当期末支払資金残高		247,276,693

### 事業活動収支計算書

(単位：円)

		金額
収 入	サービス活動収益	501,873,482
	サービス活動外収益	959,755
	特 別 収 益	0
<b>収 益 合 計</b>		<b>502,833,237</b>
支 出	サービス活動費用	465,625,364
	サービス活動外費用	393,450
	特 別 費 用	0
<b>費 用 合 計</b>		<b>466,018,814</b>
当期活動増減差額		36,814,423
前期繰越活動増減差額		251,213,507
次期繰越活動増減差額		288,027,930

### 貸借対照表

(単位：円)

		金額
資 産	流 動 資 産	271,948,933
	固 定 資 産	581,296,109
<b>資 産 の 部 合 計</b>		<b>853,245,042</b>
負 債	流 動 負 債	35,108,028
	固 定 負 債	105,292,531
<b>負 債 の 部 合 計</b>		<b>140,400,559</b>
純 資 産	基 本 金	170,794,080
	国庫補助金等特別積立金	253,735,577
	その他の積立金	286,896
	次期繰越活動増減差額	288,027,930
<b>純 資 産 の 部 合 計</b>		<b>712,844,483</b>
<b>負債及び純資産の部合計</b>		<b>853,245,042</b>



〈JAあきた湖東女性部飯田川地区〉

# ぽっかぽか

善意ありがとうございます

令和4年5月

令和4年11月 (敬称略)

## ▼寄付・寄贈

- 富樫 和子
  - 藤原 正
  - 三浦 慶子
  - (株) ベジレックス
- JAあきた湖東女性部  
飯田川地区



パッチワーク 布遊の会様

## わかば園ギャラリー

写真 伊藤甚昭様



大切な作品をお借りして、展示しております

## 新任職員紹介

### 介護員 柳田 誉美

五月より従来棟介護員として入職しました。  
入居者様一人一人に合ったケアを行い、安心していただける空間を作り、笑顔を増やせるように努めて参ります。よろしくお願いたします。

### 介護員 加藤 亮

五月より従来棟介護員として入職しました。  
入居者様が毎日笑顔で安心して生活できるよう、精一杯努めて参りたいと思います。よろしくお願いたします。

### 介護員 菅原 涼

八月より従来棟介護員として入職しました。  
入居者様が安心して過ごせるよう、いつでも思いやりの心と笑顔を忘れずに精一杯努めて参ります。よろしくお願いたします。

### 介護員 工藤 和子

十月よりユニット棟介護員として入職しました。  
入居者様が心から安心して笑顔を引き出せるよう努めて参ります。よろしくお願いたします。

### 看護師 石黒由希子

八月よりデイサービスに看護師として入職しました。  
利用者様の健康管理を行い、安全に楽しい時間を過ごせるよう努めて参りたいと思います。よろしくお願いたします。

### 調理員 下條 祥子

調理の仕事は未経験で、戸惑う事ばかりですが、早く仕事を覚えるように頑張りたいと思います。よろしくお願いたします。

## 面会制限について

当園では、感染防止のため引き続き利用者様への面会は、窓越し面会又はリモート面会となっております。どちらの面会も予約制となっております。ご理解とご協力をお願いいたします。

●連絡先 018-877-7077

## お知らせ

各サービス事業所に関する相談や見学等の希望がある方は、電話やファックス等でご連絡ください。